

МНОГОСЛОЙНАЯ ИЗОЛЯЦИЯ

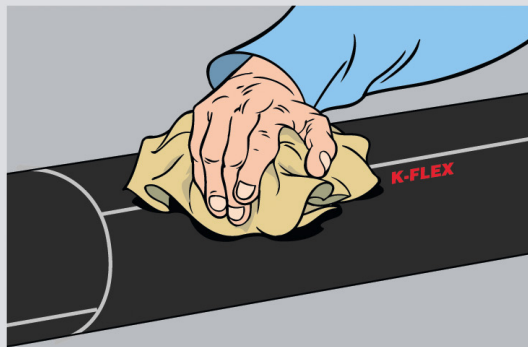
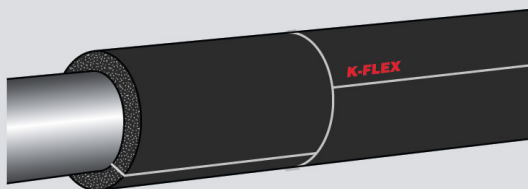
Первый слой изоляции выполняется в соответствии с рекомендациями данного руководства (см. страницы 8, 14, 40).

Для второго слоя предпочтительнее использовать листовой материал.

Обращайтесь в технический отдел фирмы "K-FLEX" за консультацией в случае, если температура жидкости внутри трубопровода ниже - 40° С.

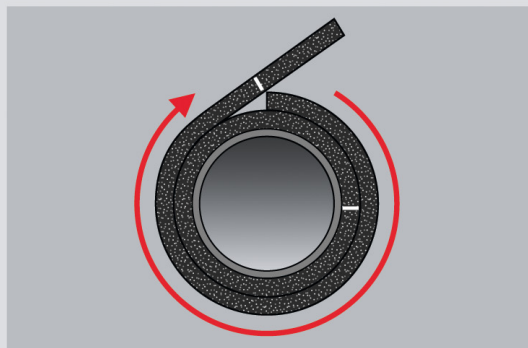
Очистите поверхность первого слоя изоляции с помощью очистителя "K-FLEX".

1



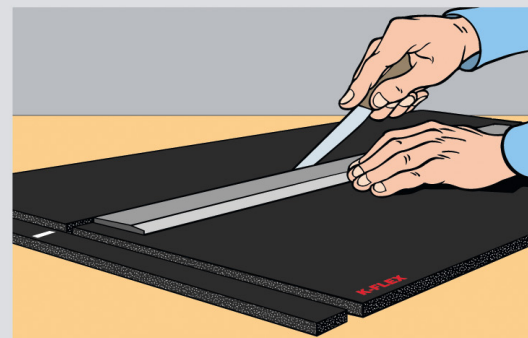
Измерьте общий диаметр вместе с первым слоем изоляции.

2



Отрежьте лист необходимых размеров для второго слоя.

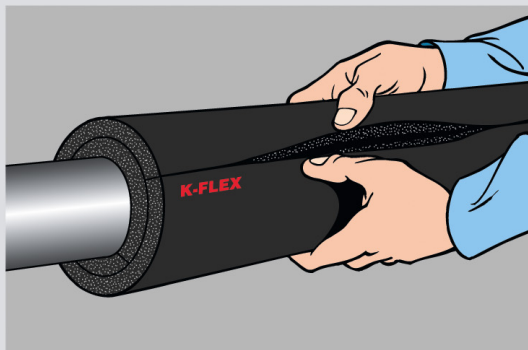
3



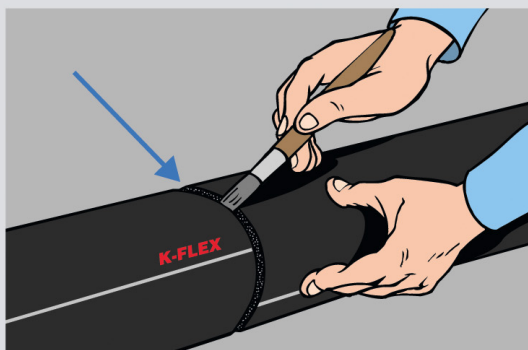


- 4 Нанесите ровный слой клея "K-FLEX" на подлежащие склеиванию края материала.

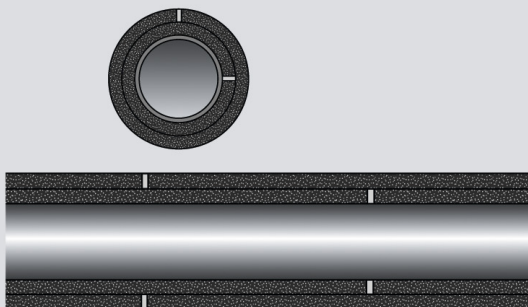
Не склеивайте вместе два слоя изоляции.



- 5 Как только клей подсохнет, оберните изоляционный лист вокруг трубопровода, соедините края материала и очень сильно сожмите на очень короткое время.



- 6 Тщательно приклейте края полученной изоляционной трубки к ранее смонтированному материалу.



- 7 Обеспечьте несовпадение продольных и поперечных швов двух слоев изоляции (см. рисунок).

