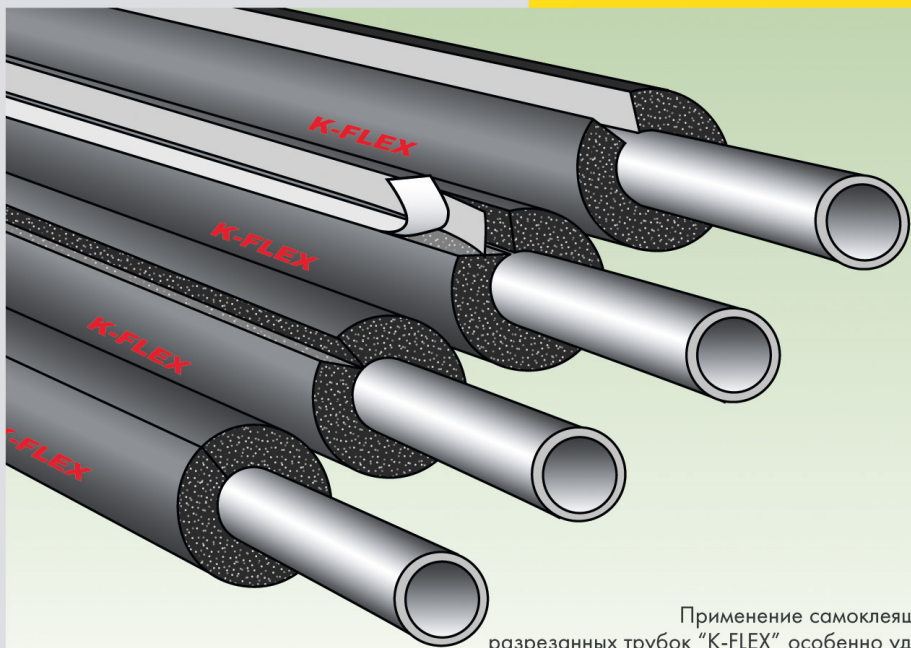


Изоляция "K-FLEX" для  
смонтированных трубопроводов.

## САМОКЛЕЯЩИЕСЯ РАЗРЕЗАННЫЕ ИЗОЛЯЦИОННЫЕ ТРУБКИ

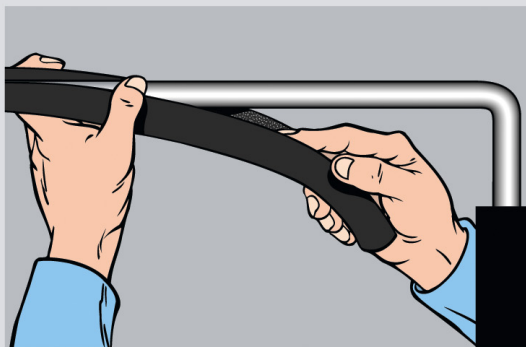


Применение самоклеящихся  
разрезанных трубок "K-FLEX" особенно удобно  
при выполнении изоляционных  
работ на уже смонтированных трубопроводах.  
Их использование позволяет  
сократить время монтажа за  
счет легкости применения.

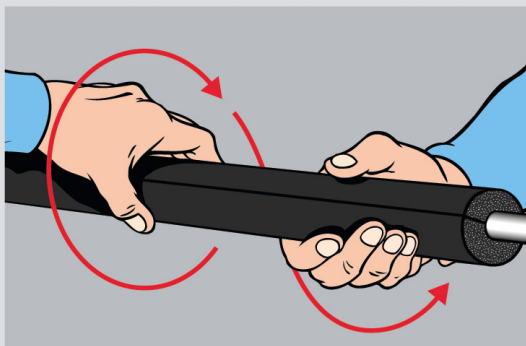


- 1 Изолируемые поверхности  
должны быть сухими, чистыми и  
обезжиренными. Очистите их  
с помощью очистителя  
"K-FLEX".

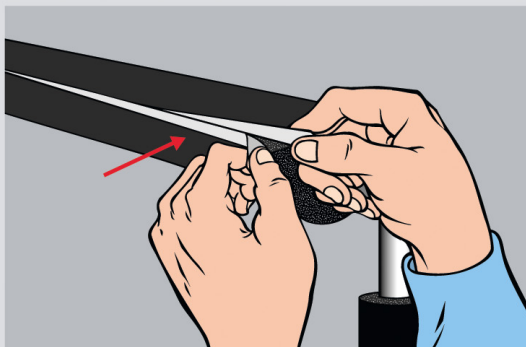
Предварительно разрезанные  
трубки легко устанавливаются. **2**



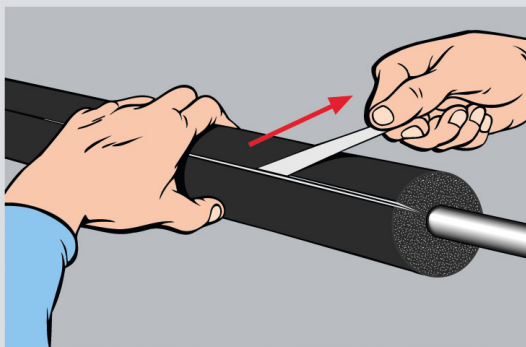
Выровняйте края разреза и  
расправьте изоляционную  
трубку. **3**

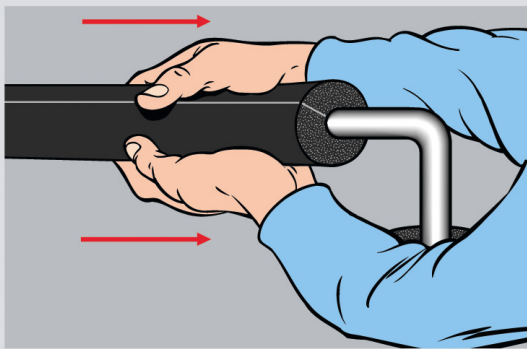


Отклейте концы пленок,  
защищающих края разреза  
изоляции, и осторожно удалите  
одну из них. **4**

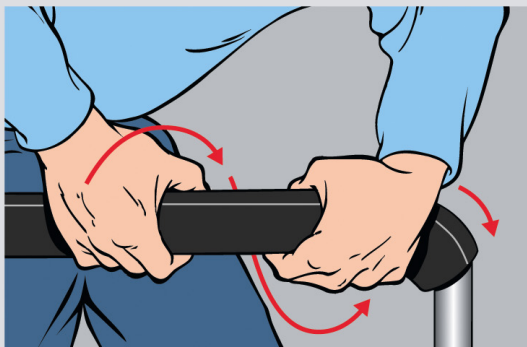


Аккуратно совместите края  
разреза изоляции и удалите  
вторую защитную пленку. **5**

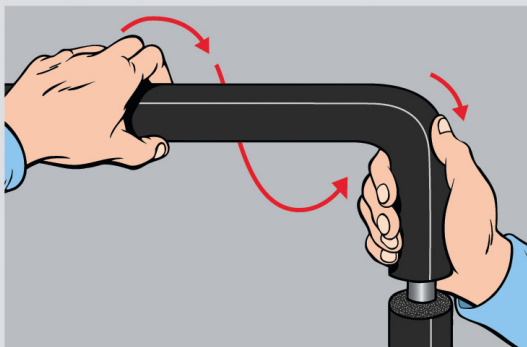




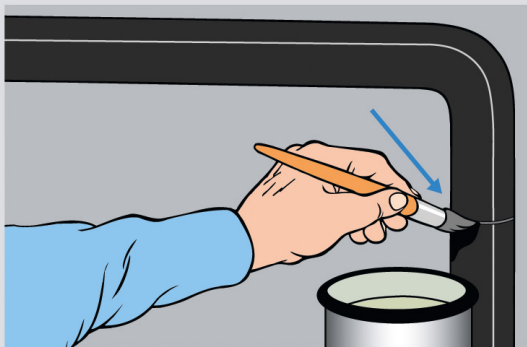
- 6** Слегка сожмите вместе самоклеящиеся края трубки, двигаясь от краев к центру изоляционной секции.



- 7** Чтобы избежать деформации изоляционного материала, не прикладывайте больших усилий при продвижении склеенной трубки по трубопроводу.



- 8** Будьте особенно осторожны при натягивании трубки на изгибы трубопровода.



- 9** После установки самоклеящейся трубки в нужное место склейте ее с соседней с помощью клея "K-FLEX".

